





# Espacios que evocan emociones

20 exclusivos departamentos en Cumbayá que combinan diseño con la comodidad de la vida sub-urbana y promueven la vida en armonía con la naturaleza.

**CB5**  
H O M E S

Con el respaldo de:



**PROMONSA**  
PROJECT DEVELOPMENT & INTEGRATION

**LC**  
LUCIA CRESPO  
ARQUITECTURA

**MR**  
Moncayo + Roggiero  
CONSTRUCTORES



# Tu hogar en Cumbayá

Todo a 5 minutos









## Ubicación

Situado en la Urbanización Altos de la Primavera, Calle Raffaele Giannetti (E4B) N° 257 y Calle 10.

## Conectividad

A sólo 3 min. de la Ruta Viva y 5 min. a la Av. Oswaldo Guayasamín.

Libre de tráfico y fácil acceso para ir y volver de Quito, o al aeropuerto.

## Naturaleza

Rodeado de 2000m2 de áreas verdes, entre jardines y parque de la urbanización.

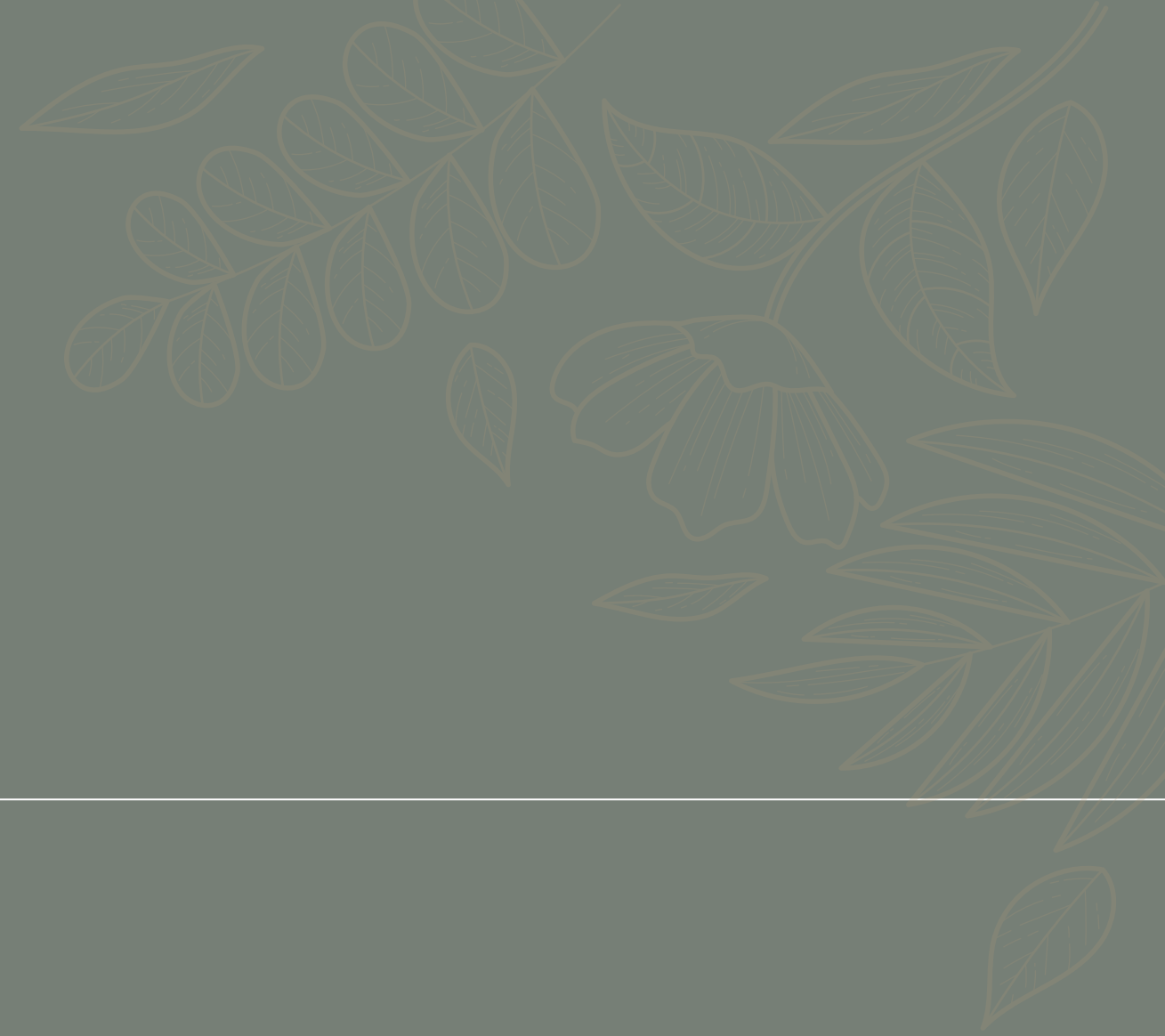
## Seguridad

Urbanización privada con doble anillo de seguridad externa, guardianía 24/7, circuito cerrado de cámaras y controles de acceso domotizados.



Proyecto de cálidos departamentos inspirados en la armonía con la naturaleza, siguiendo principios de sostenibilidad.

Cada ambiente se distingue por su cuidadosa integración de espacios, funcionalidad, e interiorismo de calidad. La entrada de luz natural y la circulación de aire en los espacios comunes contribuyen a crear un ambiente de amplitud.



# Amor por la vida

Primer edificio de arquitectura biofílica  
en Cumbayá







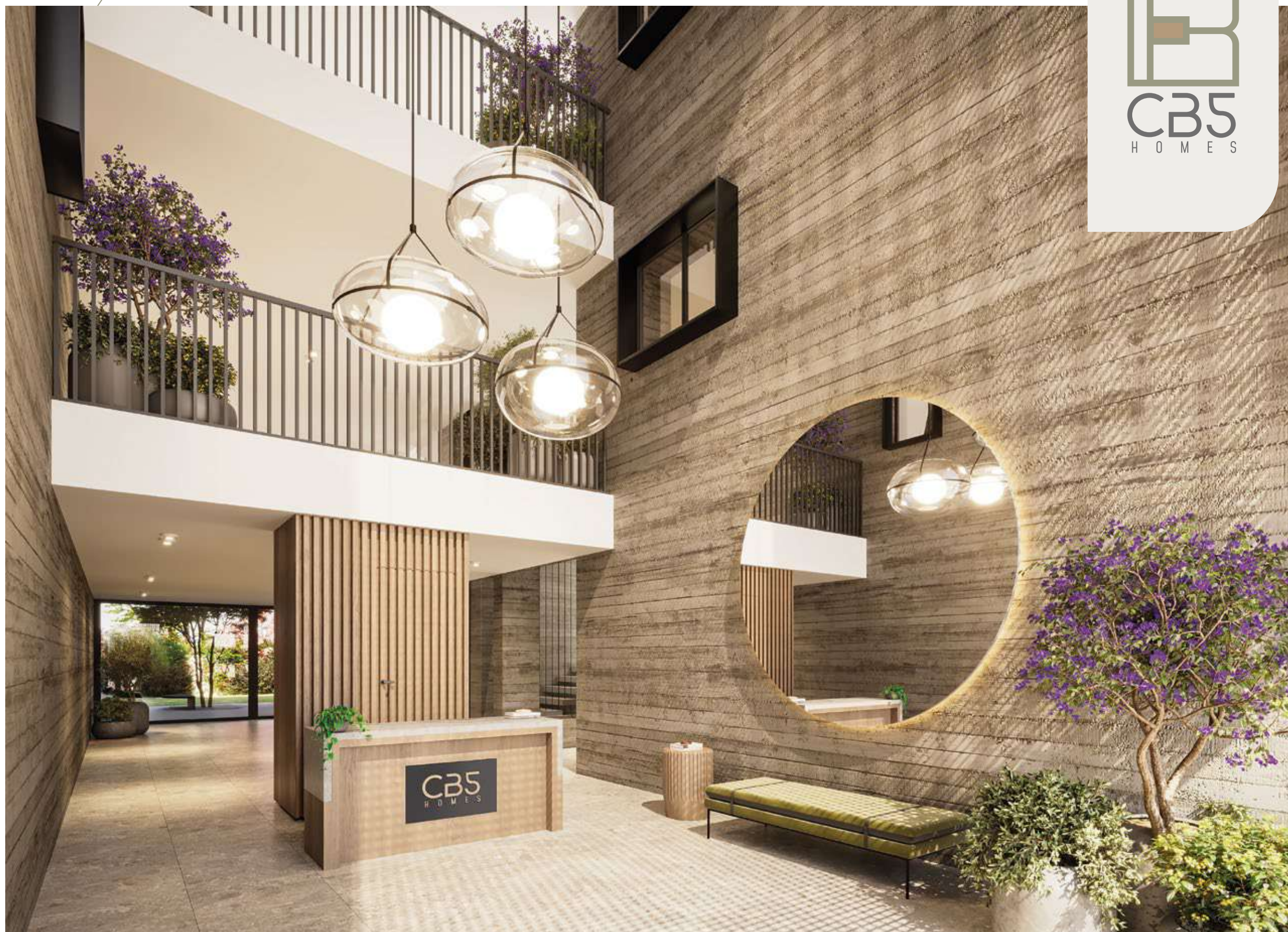


**Bienvenido a CB5 Homes**









**Lobby** | Ingreso de cuádruple altura, bañado de luz natural y conexiones visuales hacia los jardines





**Atrium** | Un espacio de vida al interior del edificio





# El placer de habitar CB5 Homes

Amenities

**CB5**  
H O M E S

\* Las imágenes de este brochure son referenciales, los promotores se reservan el derecho a cambios.









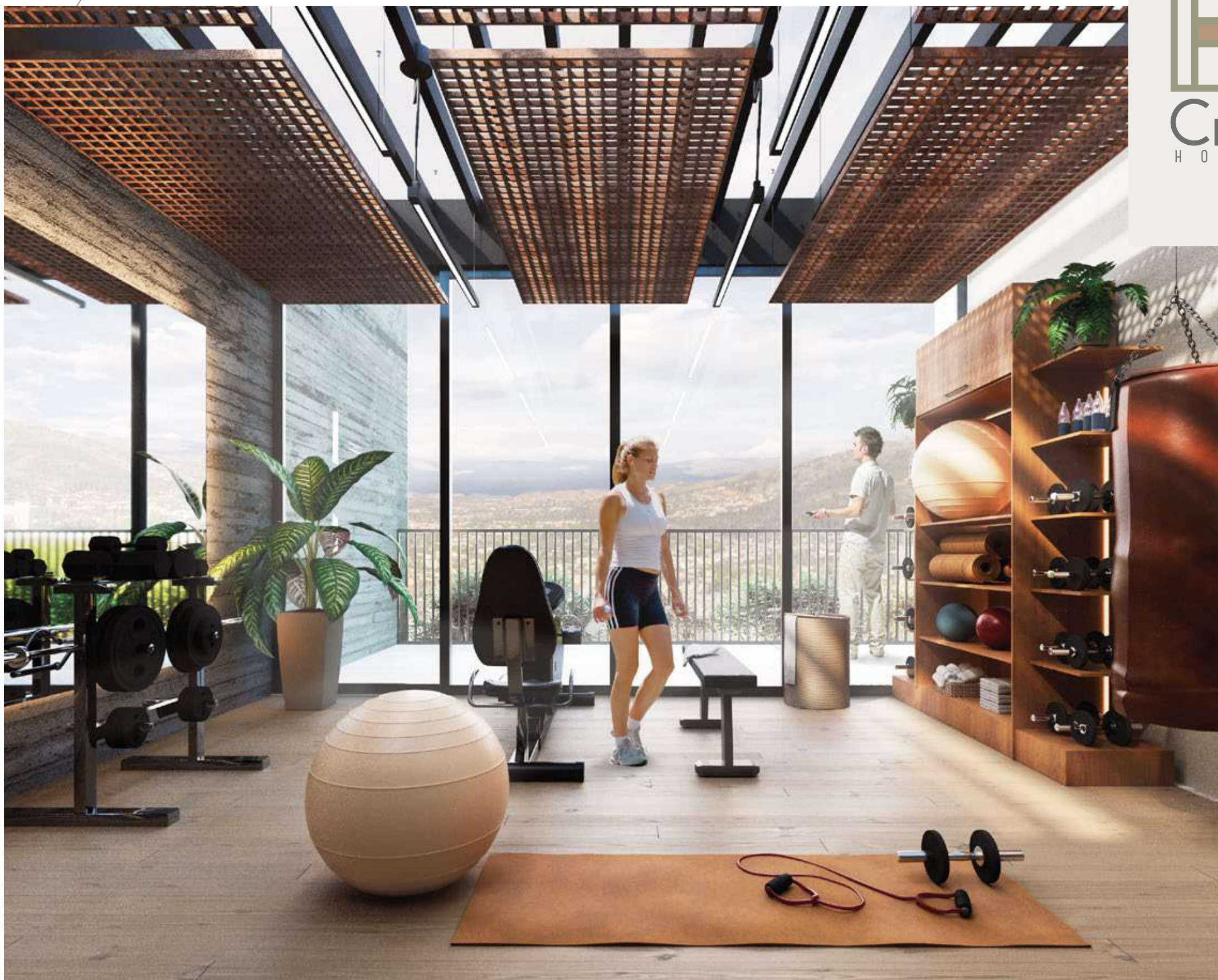
**Jacuzzi & Sauna** | Espacios exclusivos y cómodos para disfrutar de momentos de relajación





**BBQ & Lounge** | El espectacular Roof Top permite una vista de 360° para compartir con la familia y amigos





**Gym** | Ejercita tu cuerpo y mente a cualquier hora, frente a un paisaje que inspira



Vista Este



Vista Norte



Vista Oeste



Vista Sur



**Vista espectacular** | Contempla el hermoso paisaje de Quito y sus valles





# Áreas Verdes

Más de 2000m<sup>2</sup> de áreas naturales  
para disfrutar en familia







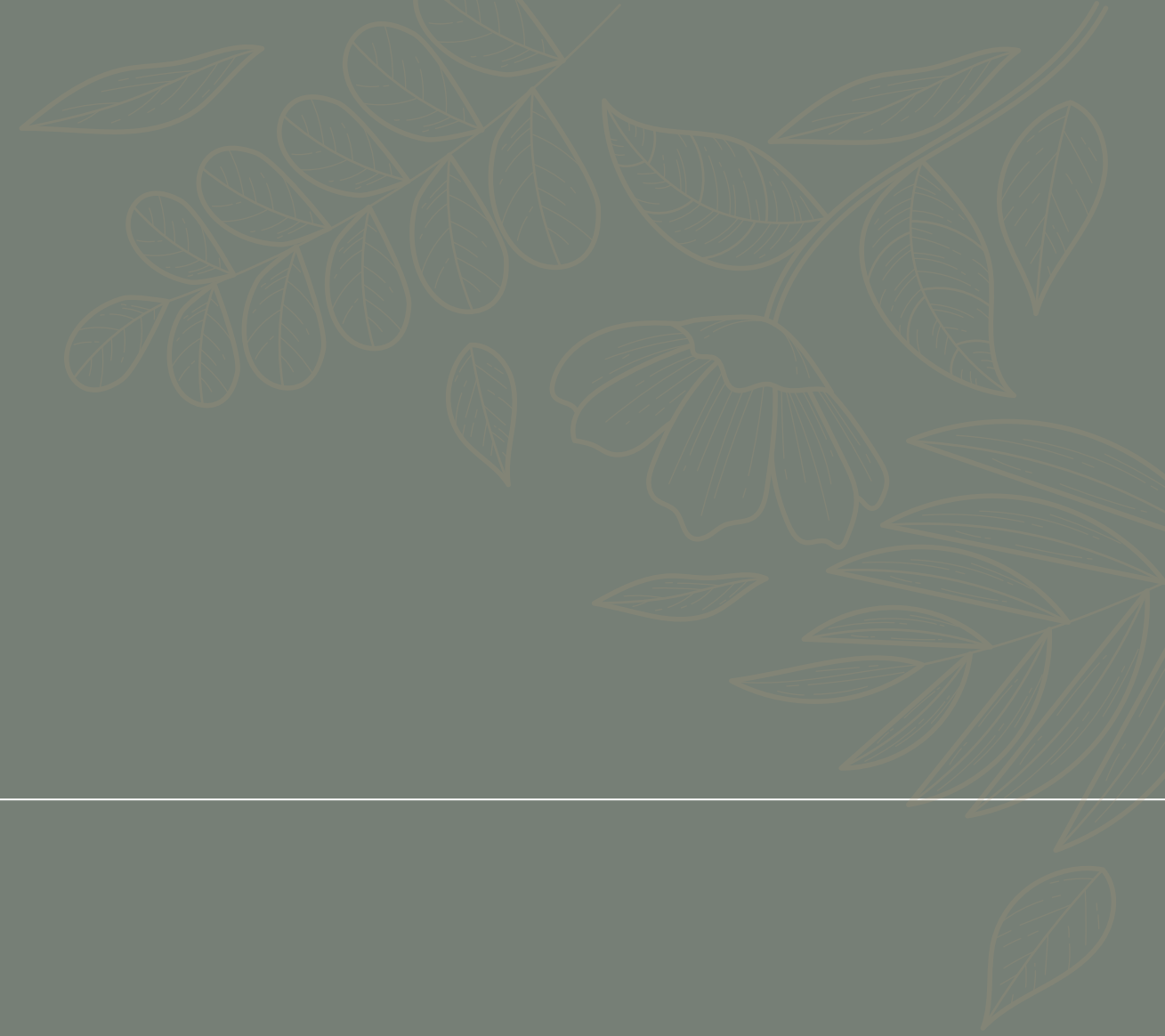






**Biophilic Gardens** | Rodeado de 2000m2 de áreas verdes entre jardines y parque de la urbanización





# Departamentos tipo

Unidades de 2 y 3 habitaciones



2

## Departamento 2 habitaciones

Área: desde 108 m<sup>2</sup>  
2 Habitaciones  
Porche: desde 11 m<sup>2</sup>  
2 ½ Baños  
Cocina - Comedor  
2 Parqueaderos  
1 Bodega

3

## Departamento 3 habitaciones

Área: 144 m<sup>2</sup>  
3 Habitaciones  
Porche: 16 m<sup>2</sup>  
3 ½ Baños  
Cocina - Comedor  
2 Parqueaderos  
1 Bodega





**Departamento 3 habitaciones** | Vista área social





**Departamento 3 habitaciones** | Dormitorio master





**Departamento 3 habitaciones** | Baño master





**Departamento 2 habitaciones** | Vista área social









# Plantas arquitectónicas

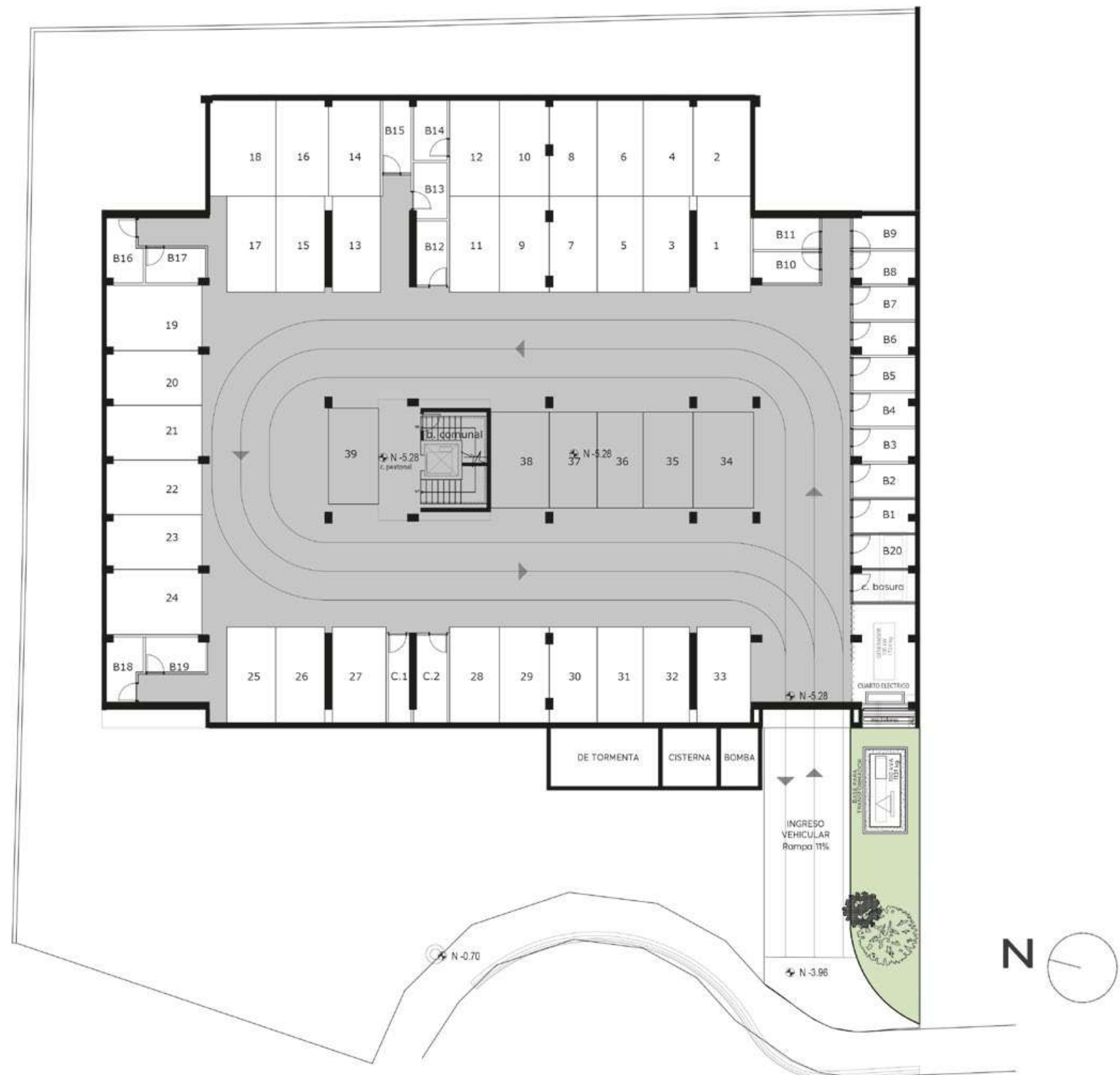
Distribución por nivel



Planta:

**Subsuelo**

nivel: n -5.28





Planta:  
de Ingreso  
nivel: n -2.04





Planta:

**Piso 1**

nivel: n +1.20

**CB5**  
H O M E S





Planta:

**Piso 2**

nivel: n +4.44



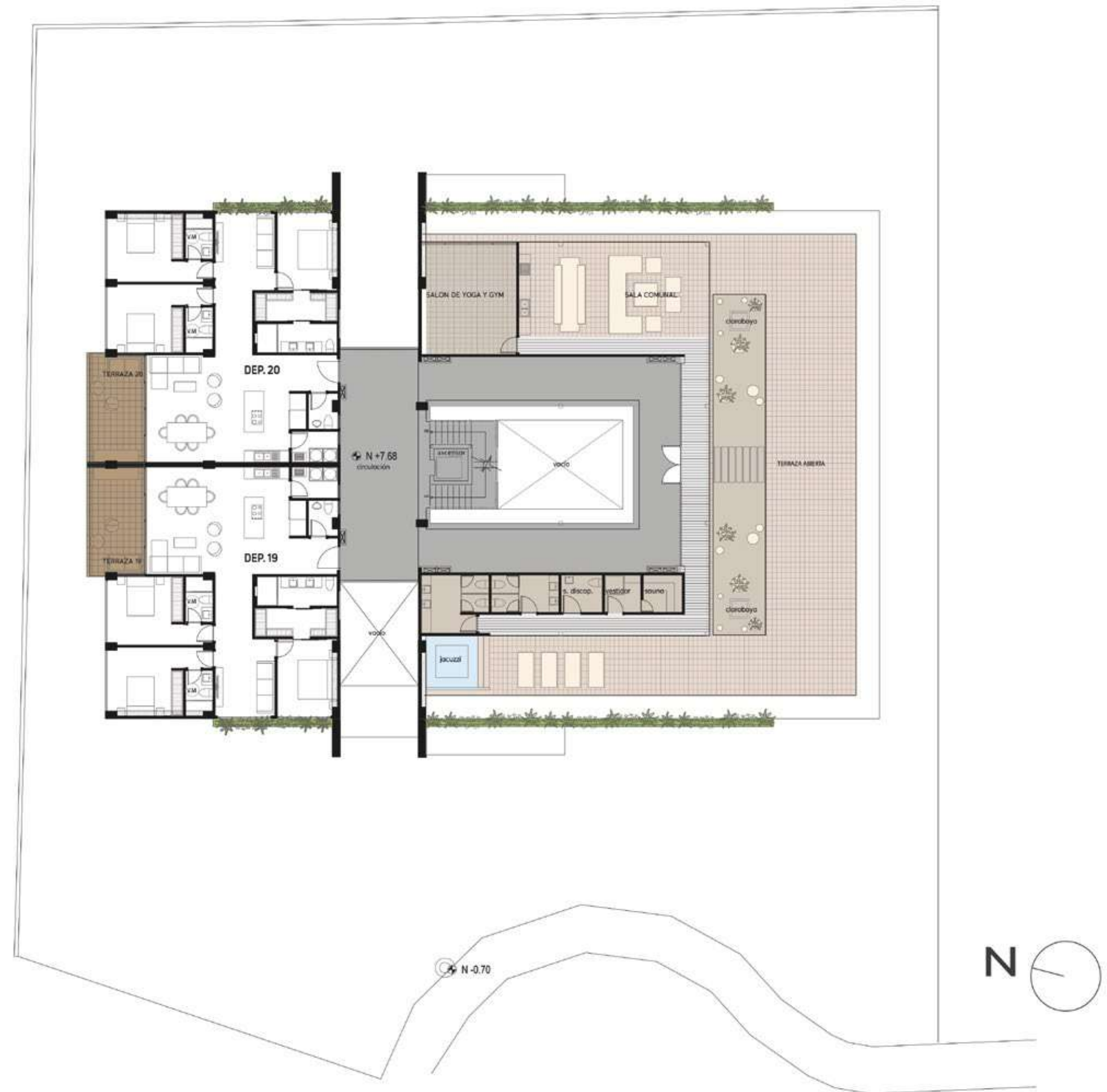


Planta:

**Piso 3**

nivel: n +7.68

**CB5**  
H O M E S







# El placer de habitar CB5 Homes

## Contáctanos:



099 387 4345



info@cb5-homes.ec



[www.cb5-homes.ec](http://www.cb5-homes.ec)

  CB5 Homes

\* Las imágenes de este brochure son referenciales, los promotores se reservan el derecho a cambios.

Con el respaldo de:



**PROMONSA**  
PROJECT DEVELOPMENT & INTEGRATION

  
LUCIA CRESPO  
ARQUITECTURA

  
**Moncayo + Roggiero**  
CONSTRUCTORES